

Nº20 FEBRERO 2023



COCEMFE
Castilla y León

BOLETIN INTERNO COCEMFE CYL



ÍNDICE:

- APLICACIÓN CUIDAME
- RSC, MUJER Y DISCAPACIDAD
- MANIFIESTO CEMUDIS 8 DE MARZO
- FITECU
- CURSO OFIMÁTICA



Casa de la Mujer
"Clara Campoamor"
Calle Lugo, 9 - SALAMANCA

HABLEMOS DE RSC, MUJER Y DISCAPACIDAD

ORGANIZA



COLABORA



PARTICIPAN



COCEMFE CASTILLA Y LEÓN Y LA UNIVERSIDAD DE BURGOS TRABAJAN DE FORMA CONJUNTA EN LA APLICACIÓN DE TELEREHABILITACIÓN CUIDAPP.me

El proyecto que nace de la colaboración entre COCEMFE CASTILLA Y LEÓN y la Universidad de Burgos tiene como objetivo el desarrollo de CUIDAPP.me, una herramienta para apoyar a las personas con un alto grado de dependencia que necesitan rehabilitación y que, por diversos motivos, no pueden acudir a un centro para realizarla.

Esta aplicación, con versión para móvil y para web, permite guiar y apoyar a la persona usuaria en la realización de su rehabilitación asistida a través de ejercicios y actividades para mejorar su condición.

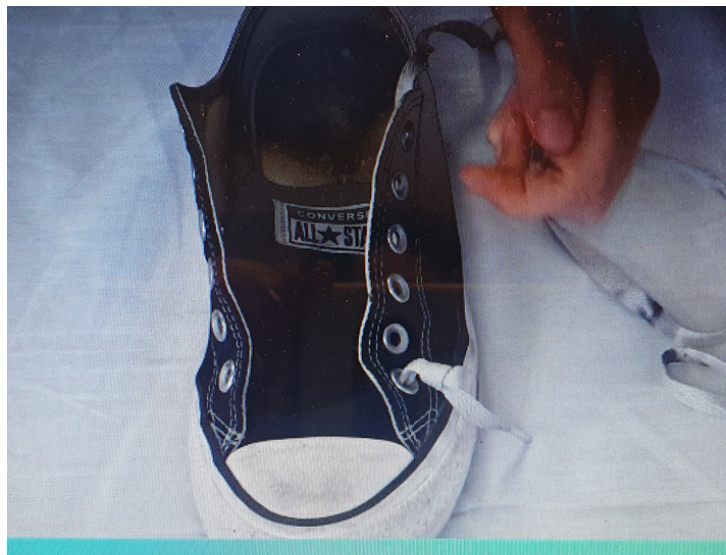
A través de videos las personas usuarias acceden a su rehabilitación siempre supervisada y guiada por profesionales y les permite además hacer una valoración de los mismos.



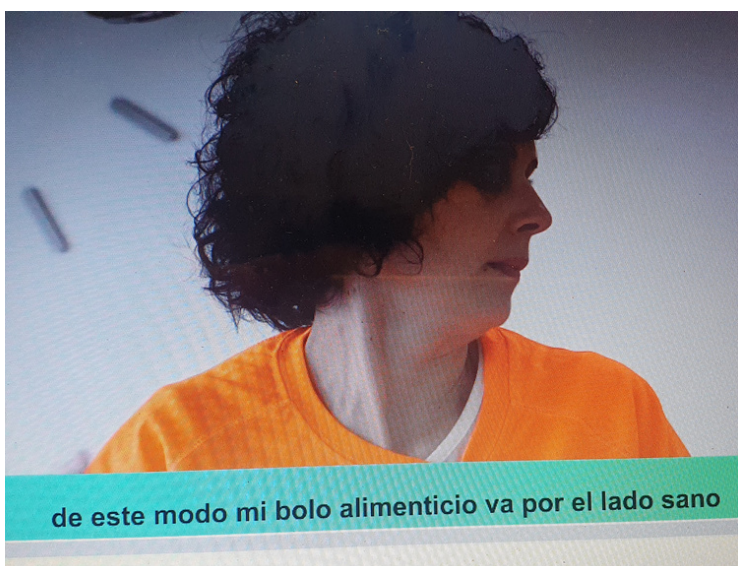
cuidapp.me

La aplicación incluye además la formación para los asistentes que estén en proceso de aprendizaje.

Dos de las características de esta aplicación para web es que el proceso rehabilitador es pautado y seguido de forma directa por los profesionales y que incluye un chat que permite la interacción entre la persona dependiente que está en su casa con el profesional.



con el empuje desde su hombro contrario y desde su rodilla



de este modo mi bolo alimenticio va por el lado sano

Esta herramienta facilita una mayor independencia y normalidad en la vida de personas con discapacidad, especialmente a las que tengan residencia en el medio rural y a las que les resulta más difícil el acceso a programas de rehabilitación presenciales.

RSC, MUJER Y DISCAPACIDAD

El próximo día 8 de marzo, coincidiendo con la celebración del Día de la Mujer, COCEMFE CASTILLA Y LEÓN ha organizado una jornada en la que bajo el título de "Hablemos de RSC, Mujer y Discapacidad" charlaremos con responsables de diferentes empresas para abordar el tema de la responsabilidad social corporativa desde la perspectiva de la mujer con discapacidad.

La jornada se desarrollará en Salamanca en la Casa de la Mujer "Clara Campoamor" (Calle Lugo, 9).

En el conversatorio contaremos con la participación de :

- Blanca Hernández, EMPRESA BERRETES
- Patricia Rodríguez (RRHH), EMPRESA ECOTISA
- Vega Gómez, AESAL, Asociación de Mujeres Empresarias.
- Federico Tresierra Cascajo. Dirección RRHH MMD Animal Health Salamanca y Director Asociado, HRBP.



8 DE MARZO DE 2023
9:30 horas a 11:30 horas
Casa de la Mujer
"Clara Campoamor"
Calle Lugo, 9 - SALAMANCA

HABLEMOS DE RSC, MUJER Y DISCAPACIDAD

ORGANIZA



COCEMFE
Castilla y León

COLABORA



COCEMFE
Confederación Española de Personas con Discapacidad Física y Orgánica



Ayuntamiento de Salamanca

PARTICIPAN



www.cocemfecyl.es
email: coordinacion@cocemfecyl.es
email: empleo@cocemfecyl.es
Tel: 979745840-620381030

COCEMFE CASTILLA Y LEÓN ACUDE A FITECU, LA 1ª FERIA INTERNACIONAL DE INNOVACIÓN Y TECNOLOGÍA AL SERVICIO DE LOS CUIDADOS

COCEMFE CASTILLA Y LEÓN ha estado presente en la primera Feria internacional de Innovación y Tecnología al servicio de los Cuidados (FITECU) que se ha celebrado en Villardeciervos (Zamora).

Durante tres intensas jornadas 35 expertos de talla mundial y 20 empresas del ámbito tecnológico, han compartido puntos de vista y experiencias en torno a la importancia de la integración tecnológica en el día a día de las personas dependientes.

Una cita muy interesante en la que nuestro equipo ha tenido la oportunidad de conocer nuevas ideas, aplicaciones y proyectos en el ámbito de la tecnología



aplicada a los cuidados de las personas con discapacidad y dependientes que nos sirven para seguir formándonos y creciendo para ofrecer la máxima calidad de atención a nuestras usuarias y usuarios.



FORMACIÓN EN "OFIMÁTICA"

Dentro de nuestro programa de formación el próximo día 6 de marzo comenzaremos un curso de "Ofimática" destinado a personas con discapacidad y que se enmarca en el Programa de Itinerarios Personalizados de Inserción Sociolaboral para Personas con Discapacidad, financiado por la Gerencia de Servicios Sociales de la Junta de Castilla y León y el Fondo Social Europeo.

El Curso se desarrollará en horario de 9 a 14.00 horas en el Espacio CYL DIGITAL de Palencia y constará de 200 horas de formación: 180 de formación en ofimática y 20 horas de formación en búsqueda de empleo.



Las personas interesadas en participar pueden obtener más información o inscribirse a través del e-mail: empleo@cocemfecyl.es o en el teléfono 979 74 58 40.

curso "OFIMÁTICA"

INICIO: 6 marzo 2023

HORARIO: 9 a 14 h

**Espacio CYL DIGITAL
Palencia**

**ITINERARIO DE 200 HORAS
(180h OFIMÁTICA + 20h
búsqueda de empleo)**

**destinado a personas
con discapacidad**



COCEMFE
Castilla y León

INFORMACIÓN:

empleo@cocemfecyl.es

TEL: 979 745 840